

NEWS

**BESUCHER KÖNNEN JETZT BEI UNS
KOSTENLOS IHRE E-AUTOS LADEN.**

(TYP 2 MIT 22KW)

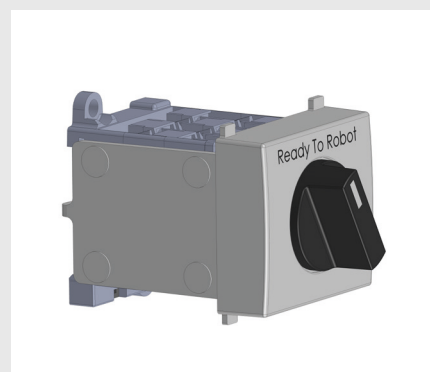


SONTHEIMER



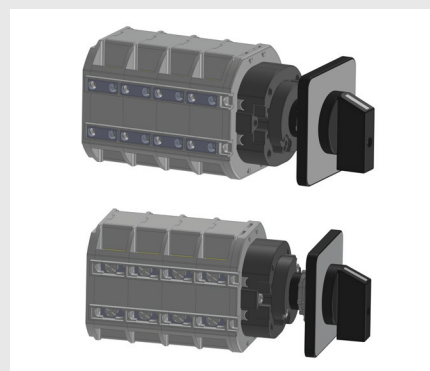
READY-TO-ROBOT SWITCH Do/8 25 A

Die Automatisierung einzelner Produktionsprozesse ist längst nicht nur bei global agierenden Konzernen Thema. Auch mittelständische Unternehmen setzen immer häufiger auf den Einsatz von Robotern. Mit der neu entwickelten Ready-to-Robot Haube X74R ist es möglich die Baugröße Do/8 mit 25 A mit einem Roboter automatisiert einzubauen und zu verkabeln. Dies ermöglicht z.B. die vollautomatische Bestückung von Schaltschränken. Außerdem lässt sich der Ready-to-Robot Switch platzsparend lagern, da er magaziniert werden kann.



NEUE NOCKENSCHALTER D1/40 BIS 63 A UND D1/55 BIS 100 A

Der Nockenschalter D1/40 wurde überarbeitet und ist nun berührungssicher nach IP20 und ist zudem cULus approbiert. Die Schaltergröße D1/55 ist im selben Schalterbody aufgebaut wie der Schalter D1/40. Durch das neu entwickelte Hochleistungskontaktsystem ist der Schalter bis 100 A bei sehr hohen AC3- und AC23-Werten einsetzbar. Somit handelt es sich bei dem Nockenschalter D1/55 um den mit Abstand kompaktesten Nockenschalter am Markt. Auch die Größe D1/55 ist nach cULus zugelassen.



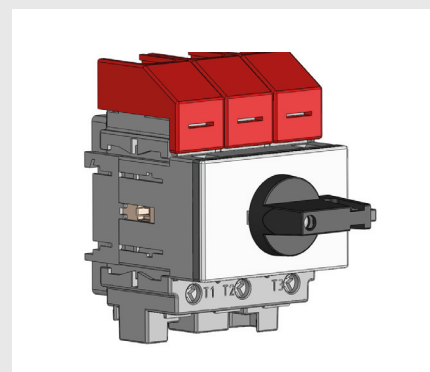
ERWEITERUNG DER BESCHRIFTUNGSMÖGLICHKEITEN

Seit einiger Zeit setzen wir verstärkt auf den Einsatz von modernster Lasertechnologie bei der Beschriftung unserer Artikel. Neben dem breiten Sortiment an Standardbeschriftungen, können wir so nun auch auf spezielle Kundenwünsche eingehen. Logos, Sonderbeschriftungen sowie Klemmenbezeichnungen können in sämtlichen Größen angebracht werden. Im Gegensatz zur herkömmlichen bedruckten Variante, weisen Artikel, die durch Einsatz des Lasers beschriftet worden sind, eine deutlich längere Beständigkeit der Beschriftung auf. Außerdem können nun auch Frontschilder in chinesischer und kyrillischer Schrift direkt gelasert werden.



LX-SCHALTERREIHE NACH UL489 BIS 150 A

Mit der LX-Schalterreihe setzen wir auf kundenorientierte Lösungen für den nordamerikanischen Markt. Die neue Schalterserie ist zum Einsatz als Hauptschalter zur Energieeinspeisung und zur Energieverteilung entworfen worden. Sie ist nach UL489 approbiert und stellt die kompakteste Lösung für Energieverteilung nach UL489 am Markt dar. Dadurch werden nicht nur Bauraum, sondern auch Lager- und Transportkosten reduziert. Für die jeweiligen Ausführungen der Schalter ist Zubehör entsprechend der UL508A erhältlich. So ist das Ausschalten bei geöffneter Schaltschranktür jederzeit möglich.



PUSH-TO-TURN-DRUCKENTRIEGELUNG Z105

Durch die neu entwickelte Druckentriegelung Z105 ist ein Drehen bzw. Schalten erst nach bewusstem Drücken des Griffs möglich. Durch diese bedachte Handlung wird die Sicherheit des Schalters erheblich gesteigert. Zwischenfälle durch unbewusstes Schalten können dadurch effektiv verhindert werden. Die Druckentriegelung kann bei allen Nocken- und Lasttrennschaltern der Baugröße D0 und D1 eingesetzt werden, die als zentrallochbefestigte Variante erhältlich sind. Des Weiteren sind alle Griffe und Griffsperren der Baugröße D0 kompatibel, mit Ausnahme der runden Vorhängeschlossperre Z33.



NEUE PRODUKTREIHE IM CCC PORTFOLIO

Die LO-Schalterreihe ist nun auch CCC approbiert. Weitere Schaltertypen folgen.

EDELSTAHLGEHÄUSE V2A

Im Jahr 2019 ist es erstmals möglich, Schalter der Firma Sontheimer im Edelstahlgehäuse zu beziehen. Neben den bisherigen Guss-, Blech- und Kunststoffgehäusen, umfasst unser Sortiment bald auch Gehäuse aus Edelstahl in den bereits bekannten Größen. Diese Gehäuseart ist besonders leicht, dennoch sehr robust und witterungsbeständig. Nach umfassenden und erfolgreichen Qualitätstests werden wir ab 01.05.2019 die Edelstahlgehäuse in unser Sortiment aufnehmen.



Sontheimer Elektroschaltgeräte GmbH
Wendelsteiner Straße 5
91126 Schwabach

Telefon: +49 9122 1884 - 0
Telefax: +49 9122 1884 - 231
E-Mail: info@sontheimer.org

www.sontheimer.org