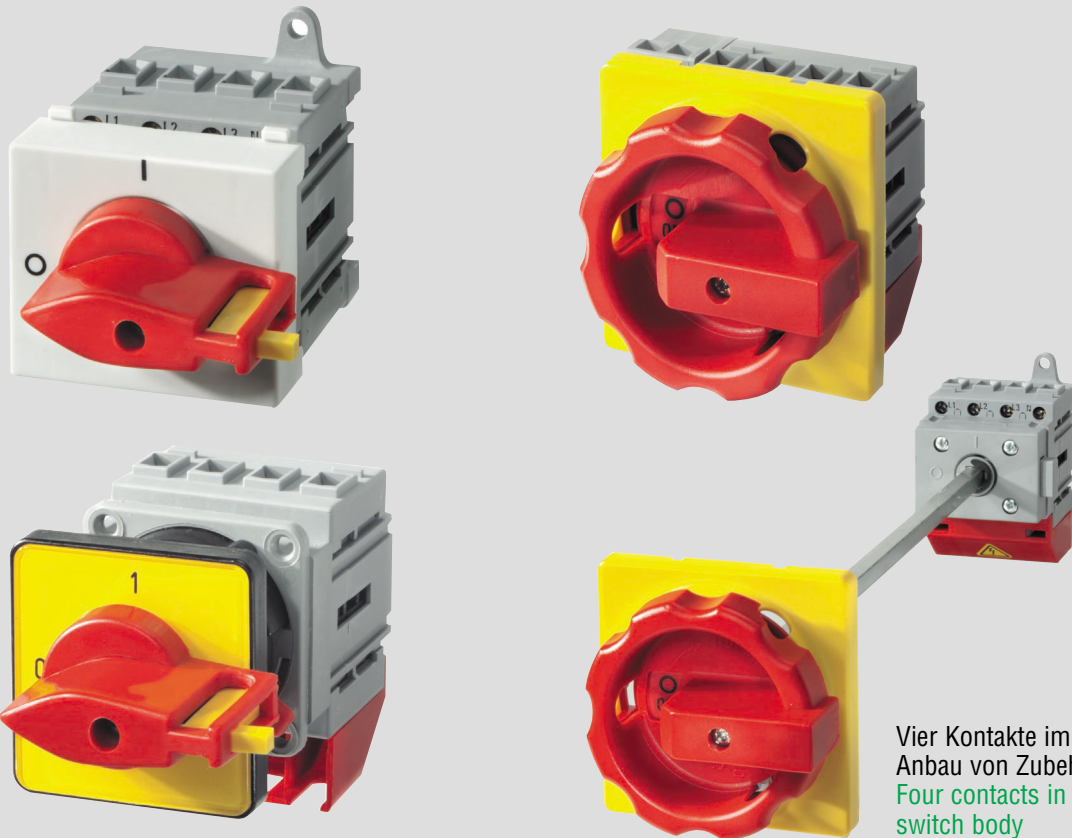


SONTHEIMER

Elektroschaltgeräte GmbH

Neue Lasttrennschalter LT16, LT20A, und LT25A

New Isolators LT16, LT20A, und LT25A



Vier Kontakte im Schalter ohne Anbau von Zubehör möglich
Four contacts in the switch body

Technische Daten / Technical Data

		LT16	LT20A	LT25A	
Thermischer Nennstrom	I_{the} offen A	16	20	25	
Thermal rated current	I_{the} gekapselt. A	16	20	25	
Anschlußquerschnitt	ein- bzw. mehrdrähtig / single & multi str. wire mm ²	6,0	6,0	6,0	
Terminal cross section	feindrähtig mit Hülse / cable with ferrule mm ²	4,0	4,0	4,0	
Hauptschaltereigenschaft	Trennerbedingungen / Isolation conditions				
Main switch style	nach VDE/IEC erfüllt bis . V	690	690	690	
Motorleistung / Motor rating	3 x 220V - 240V kW	3,0	3,5	7,0	
	AC3	3 x 380V - 400V kW	5,5	6,5	7,5
	3 x 690V - 690V kW	5,5	6,5	7,5	
Motorleistung / Motor rating	3 x 220V - 240V kW	4,0	4,5	5,0	
	AC23	3 x 380V - 400V kW	7,5	8,5	9,5
	3 x 690V - 690V kW	7,5	7,0	9,5	
Ausschaltvermögen	3 x 220V - 240V A	150	170	180	
	Breaking capacity	3 x 380V - 400V A	150	170	180
	3 x 690V - 690V A	90	110	125	
Max. Vorsicherung / Max prot. fuse	gl- Charakteristik. A	20	25	35	
Hilfskontakte AC11 / Aux. contacts	220V - 240V A	10	10	10	

Zugelassen nach IEC 947-3, UL 508, CSA und Schiffbau. / The switches comply to IEC 947-3, UL 508, CSA

Neue Gehäuserreihe PM für metrische Kabelverschraubungen

New enclosures PM with knockouts for metric cable gland



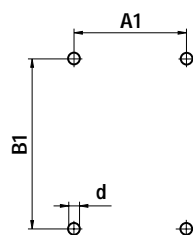
Bohrbild Hole pattern

PM/D1
PM/D2



Bohrbild Hole pattern

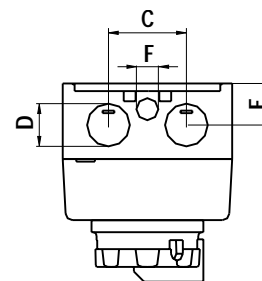
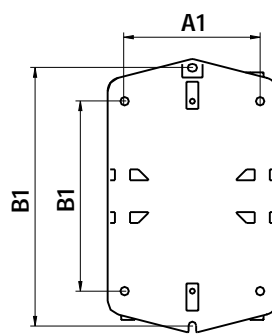
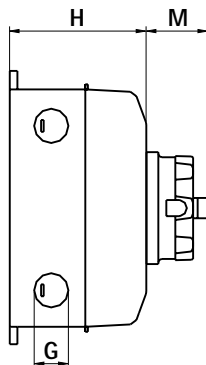
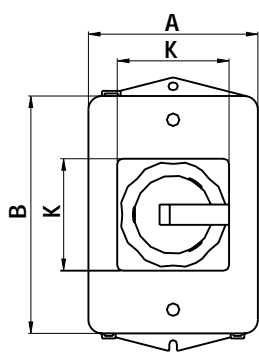
PM/D3



- Nur zwei Schrauben im Deckel und zur Befestigung / Only two screws for cover and for fitting
- Vergrößerter Anschlussraum / More connection space
- Ausgelegt für metrische Verschraubungen / With knockouts for metric cable gland
- UL zugelassen / Comply to UL
- IP 65 / IP 65
- Modernes Design / Modern design

Kunststoffkapselung Plastic enclosure

PM/D1 PM/D2 PM/D3



Type	A	B	A1	B1	C	d	D	E	F	G	H	K	M
PM/D1	100	140	-	152	46	4,5	4x M25	24	-	4x M20	81	67	36
PM/D2	146	176	-	188	66	4,5	4x M32/40	37	-	4x M20	104	90	45
PM/D3	212	302	189	238	84	6,5	4x M50/63	82	2x M20	4x M20	136	90	45