



SONTHEIMER

Elektroschaltgeräte GmbH

16 A - 63 A Lasttrennschalter L016 - L063 / 16 Amps - 63 Amps on load disconnecter L016 - L063

- nur zwei Verteilermodule breit / just two modules bold for DIN-rail mounting
- Hilfsschalter H11 passend / Auxiliary switch H11 fits
- als Umschalter (bis 4-polig) verfügbar / change-over-switch available (up to 4 poles)

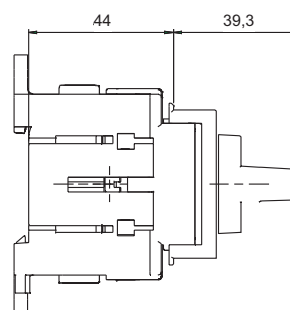
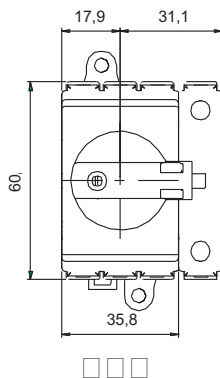
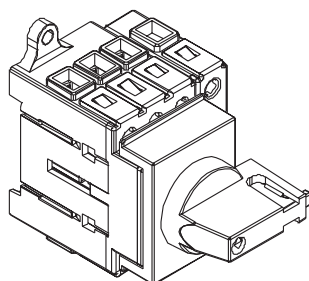


NL063/3T/Z20

IEC 60947



	I_{th} A	AC23 kW	AC3 kW (3x400V)	U V	Anschlussquerschnitt/ connection cross mm ²
L016	16	7,5	5,5	690	25
L025	25	9,5	7,5	690	25
L032	32	11,5	9,5	690	25
L040	40	20,0	11,0	690	25
L063	63	22,0	18,5	690	25
H11	10			240	4



weitere Bauformen auf Anfrage /
other constructional forms on request

Sontheimer Elektroschaltgeräte GmbH

Telefon / Phone +49 (0) 9122-1884-0 · Verkauf / Sales +49 (0) 9122-1884-216/217

E-Mail verkauf@sontheimer.org · info@sontheimer.org · technik@sontheimer.org

Wendelsteiner Str. 5 · DE-91126 Schwabach · Telefax +49 (0) 9122-1884-231

Internet www.sontheimer.org